

# il donatore di sangue



Periodico a cura dell'AVIS COMUNALE di Como - Via Fornace, 1 - Registrazione Tribunale di Como n. 104 del 22-2-1960  
Anno LIV n. 2 - 2017 Poste Italiane S.p.A. Sp. abb. post. - D.L. 353/2003 (Conv. in L.27/02/2004) art. 1 comma 2 DCB Como



## DONARE, UN IMMENSO GESTO D'AMORE



**C**ome ogni anno, la consegna delle benemerenze agli Avisini che hanno raggiunto i loro primi, importanti traguardi nel numero delle donazioni rappresenta un momento di grande riflessione per i componenti di tutta la nostra Associazione.

Donare il sangue è prima di tutto una buona azione, un modo per aiutare qualcuno senza che con quest'ultimo ci sia alcun tipo di legame, né parentale, tantomeno d'amicizia, a giustificare il gesto.

Riflettere su questo significa prendere coscienza del fatto che, a dispetto di quel che si sente spesso attorno a noi, sono tante, anzi tantissime le persone che, quotidianamente, si mettono a disposizione di chi soffre, di chi ha bisogno, di chi necessita di un aiuto momentaneo per sorpassare momenti particolarmente critici della sua vita.

Donare, in sintesi, è un immenso gesto d'amore, un atto semplice che unisce migliaia di persone anche nella nostra città e che deve essere manifestato, fatto conoscere, raccontato a coloro che ancora non lo compiono affinché ne comprendano l'importanza.

Avis Como, da sempre, opera in questa direzione. Il nostro Donatore di Sangue, in questo senso, è la manifestazione della volontà di ampliare a quanti più amici possibile la nostra voce.

Domenica 10 giugno, nella sede di via Fornace, le premiazioni saranno l'atto ufficiale attraverso il quale noi tutti ringrazieremo gli associati più presenti.

Una cerimonia aperta a tutti, come del resto è aperta a tutti la possibilità di entrare a far parte della nostra grande famiglia.

# LETTERA APERTA AL MINISTRO LORENZIN

In questi giorni si è molto parlato di trasfusioni e di farmaci plasmaderivati. Giova forse ripetere che la sentenza di risarcimento rispetto a chi aveva contratto infezioni tramite trasfusioni si riferisce a episodi di oltre 20 anni fa. Siamo lieti che questa vicenda sia giunta a conclusione e altrettanto lieti che il quadro oggi sia radicalmente diverso. E questo non dipende dalla fortuna, ma dall'impegno di tutti gli attori del sistema trasfusionale, anche dei volontari che noi rappresentiamo.

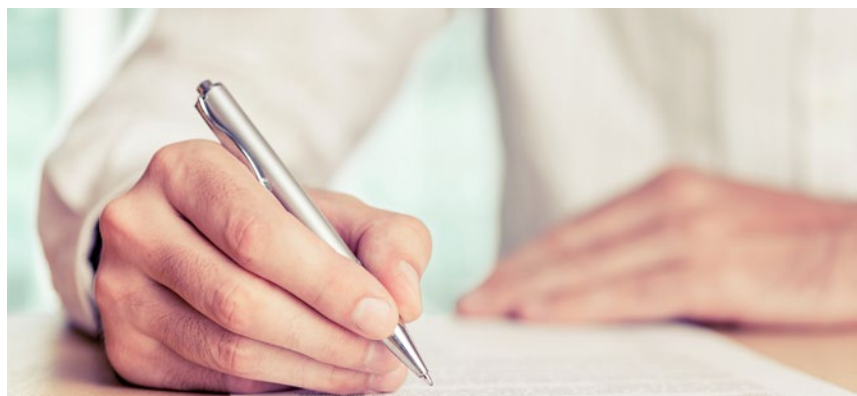
Siamo, inoltre, certi che la Ministra Lorenzin non volesse offendere nessuno nella sua lettera in occasione della XIII giornata dell'emofilia, né tantomeno il milione e 700 mila donatori di sangue del nostro Paese che compiono un importante gesto di solidarietà e di impegno civile.

Peraltro proprio il Ministero della Sanità ha lanciato il pittogramma per il plasma, quell'etichetta che ha la finalità di sostenere i valori su cui si fondano il Sistema Trasfusionale italiano e la cultura del dono. Il pittogramma, che per esempio è già operativo in Regione Toscana, si trova su tutti i plasmaderivati lavorati a partire dal plasma di donatori volontari, non remunerati e consapevoli.

Sono loro, infatti, la prima garanzia di qualità e sicurezza del sistema.

Sicurezza e qualità, dunque: non è un caso, infatti, se da oltre 10 anni non si verificano nel nostro paese trasmissioni di malattie tramite trasfusioni di sangue. Siamo sempre consapevoli che il fine ultimo della nostra azione come volontari e donatori di sangue sia il malato. Chiediamo pertanto un incontro urgente alla signora Ministro per poterle rappresentare in modo puntuale il nostro ruolo in un Sistema Trasfusionale, come quello italiano, che rappresenta un'eccellenza".

**Vincenzo Saturni** *Presidente Avis Nazionale*  
**Aldo Ozino Caligaris** *Presidente Nazionale Fidas*  
**Sergio Ballestracci** *Presidente Nazionale Fratres trasfusioni di sangue*



il donatore  
di sangue



**Il Donatore di sangue**  
**Notiziario Periodico Trimestrale**  
**a cura dell'Avis Como**

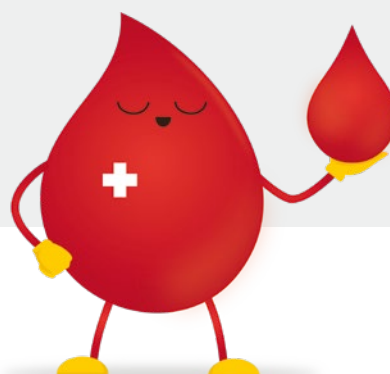
Reg. Tribunale di Como n.104 del  
22/02/1960

*Direttore Responsabile:* Alberto Gaffuri  
*Redazione:* Elena Donegana, Marika Iannella, Massimiliano Porro

*Tipografia:* Ingraph s.r.l. - Seregno (MI)

## Sommario

AVIS COMO SUI BUS	<b>PAG. 5</b>
I PREMIATI DI AVIS COMO	<b>PAG. 6-10</b>
I DONATORI DI FALOPPIO	<b>PAG. 11</b>
DA VENA A VENA, IL VIAGGIO DEL SANGUE NEL NOSTRO PAESE	<b>PAG. 12</b>
CONSERVARE I SURGELATI	<b>PAG. 14-15</b>



# COMO: PERSE 3000 DONAZIONI POTENZIALI IN UN ANNO

Il rispetto del calendario proposto da Avis Como è un elemento fondamentale per fare sì che tutto il processo di raccolta e lavorazione del sangue vada a buon fine. Sempre più spesso, però, tanti donatori si dimenticano dell'impegno preso e non si presentano come dovrebbero all'ospedale nei giorni e negli orari prestabiliti. Un comportamento, quest'ultimo, che mette in crisi il sistema di gestione delle chiamate, riducendo sensibilmente l'apporto di sangue e plasma preventivato e, così facendo, crea più di una falla nel meccanismo complesso che regola il mondo Avis in tutte le sue sfaccettature. I numeri statistici dicono che oltre il 19% dei prelievi non viene effettuato per l'assenza delle persone che dovrebbero sottoporsi allo stesso. Ciò significa che, in un anno, soltanto da Como vengono a mancare ben 3000 donazioni, un numero oltremodo consistente che, se replicato su scala nazionale, significa una netta riduzione del quantitativo complessivo di sangue a disposizione di chi ne ha bisogno.

Non è la prima volta che dalle pagine del Donatore di Sangue Avis Como fa notare questa problematica. Purtroppo, però, sono ancora molti, troppi, gli associati che contravvengono alla programmazione stabilita, facendo sì che si perda tempo non solo all'atto della calendarizzazione, ma soprattutto all'interno del centro di raccolta.

C'è, insomma, bisogno di un salto di qualità nei rispet-

to degli appuntamenti assegnati. Ciò lo si deve a coloro che, in assenza del nostro sangue, potrebbero non farcela. Se l'impegno di ognuno di noi è proprio quello di aiutare, il primo modo è dunque fare sì che tutto fili liscio.

Un appello alla responsabilità, che non deve cadere nel vuoto.



## CALA LA RACCOLTA DURANTE L'ESTATE

La carenza di sangue nei mesi estivi è, purtroppo, un dato di fatto. In special modo in questi mesi, ma sempre più anche nel corso dell'intero anno, in Italia si rilevano forti diminuzioni nella raccolta di sangue, mentre il bisogno di emocomponenti rimane stabile. La partenza per le vacanze contribuisce a interrompere i consueti flussi di raccolta. È necessario quindi disporre di un adeguato numero di donatori periodici sui quali poter contare tutto l'anno, festività e vacanze comprese. Per questa ragione Avis, da anni, ha avviato un'at-

tività di sensibilizzazione per cercare di garantire l'afflusso dei donatori a intervalli regolari presso le strutture trasfusionali, e ridurre il ricorso alle donazioni occasionali e sostitutive.

# GRAZIE MARIAPIA, 41 ANNI DI SERVIZIO ALL'AVIS COMO

**A** fine aprile, esattamente venerdì 28, Mariapia Valentinis - mamma della nostra Elena Donegana – ha concluso il suo impegno, instancabile, all'Avis Como. Dopo più di 41 anni di servizio, infatti, Mariapia ha raggiunto l'attesa pensione.

A salutarla, nella nostra sede, alcuni consiglieri, gli ex presidenti di Avis Como e gli altri dipendenti, tutti desi-

derosi di ringraziarla per il suo operato e pronti a condividere tanti aneddoti e ricordi d'una vita – ed è davvero il caso di dirlo – di lavoro a favore dell'associazione.

A Mariapia è stata regalata una targa ricordo da parte di Avis Comunale.

A lei, anche un presente da parte di Avis Provinciale e Comunale.



# L'AVIS COMO SUI BUS IN CITTÀ

**L**e attività di promozione sono il principale strumento di diffusione della cultura della donazione del sangue. Farsi conoscere e far comprendere le motivazioni alla base del donare sono compiti istituzionali della nostra associazione e, dunque, ognuno di noi deve sentirsi motivato a portare nuovi amici ad unirsi alla nostra splendida squadra. Oltre ad andare nelle scuole, a partecipare a incontri e dibattiti sul territorio, a organizzare eventi e iniziative in piaz-

za o per le strade delle nostre città e dei nostri paesi, Avis Como, ormai da tempo, ha deciso di affidarsi ai bus di linea. In che modo? Facendo passare sui display dei mezzi in circolazione a Como un semplice messaggio – del quale alleghiamo alcune istantanee – che invita i frequentatori dei mezzi pubblici ad avvicinarsi ad Avis. Una modalità semplice ed efficace, che ci piace pensare possa portare da qui in avanti un maggior numero di donatori attivi in città.



**Via Fornace, 1 - COMO - Tel. 031 303267**  
**[www.avisprovincialecomo.it](http://www.avisprovincialecomo.it)**



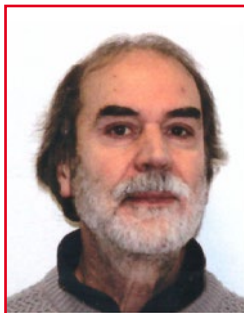
**IL DONO DEL SANGUE PUÒ SALVARE O MIGLIORARE  
LA VITA DI CHI HA BISOGNO**  
**Via Fornace, 1 - COMO - Tel. 031 303267**  
**[www.avisprovincialecomo.it](http://www.avisprovincialecomo.it)**



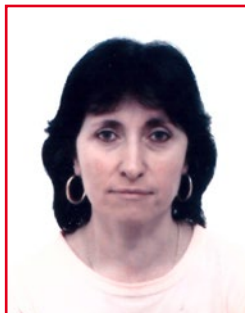
**IL DONO DEL SANGUE PUÒ SALVARE O MIGLIORARE  
LA VITA DI CHI HA BISOGNO**  
**Via Fornace, 1 - COMO - Tel. 031 303267**  
**[www.avisprovincialecomo.it](http://www.avisprovincialecomo.it)**



# GRAZIE A VOI, DONATORI AVIS



ALBERTI EMILIO



ALBONICO CAMILLA



BENZONI PAOLO



BIANCHI MARCO



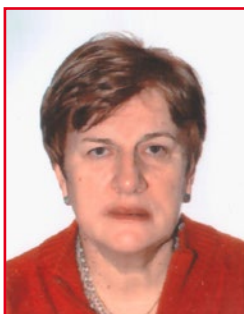
BORGI CLAUDIO



BOTTA TERESINA



CIANFLONE GREGORIO



CLERICI GIOVANNA



CREMONINI GUIDO



CUFFARO SALVATORE



FERRARO FAUSTO



FRANCHINI MAURIZIO



FRIGERIO MARCO



GALLI STEFANO



GUARASCIO MARIO



GUGGERI P.GIORGIO



MASPERO CLAUDIO



MERONI FABIO



MOLTENI CARLO



NEGRETTI DIEGO



PARRAVICINI RICCARDO



VALERI DAVIDE



VENDRAMIN GALDINO



ZANINI MARIA LUIGIA

Come ogni anno, la cerimonia di consegna delle benemerenze ai donatori che hanno raggiunto il più elevato numero di donazioni è un momento per ringraziare metaforicamente tutti coloro che, a vario titolo, concorrono alla raccolta del sangue sul territorio di Como, e non solo. A tutti i volontari, insomma, va il plauso di Avis Como e della redazione del loro notiziario - il nostro Donatore di Sangue - nato proprio allo scopo di sostenere tutti gli associati nella loro attività periodica a favore di chi ha più bisogno. Grazie a tutti voi, dunque. Anzi, a tutti noi, che componiamo la grande famiglia Avisina.



TESSERA	NOME				
2041/21550	AIUTO MARIO UMBERTO	2041/21768	CASTELLI GLORIA	2041/21480	GHIOLDI MARTINA
2041/21265	ALBERTI LAURA	2041/21586	CASTIGLIONI ANDREA	2041/21117	GIAMETTA ANTONELLA
2041/21133	ALBONICO PAOLO	2041/21294	CATTANEO LUCA	2041/21394	GIANCANE
2041/21437	ALFANO FRANCA	2041/21298	CIMIGNOLO PATRIZIA		ALESSANDRO
2041/21562	AMATO EMILIANO	2041/21302	COLMEGNA SANDRA	2041/21304	GIGLIOTTI CAMILLA
2041/21431	ANCELOTTI MANUEL	2041/21796	COLOMBO DANIELA	2041/21661	GRAMBONE IVAN
2041/21613	ANCORA DIMAGLI MONICA	2041/21571	COLOMBO DAVIDE	2041/13419	GRASSI FRANCO
2041/21523	ARCAINI SIMONE	2041/21521	COLOMBO GIOVANNI	2041/21348	GUFFANTI MATTEO
2041/21627	AUGUSTONI ARIANNA	2041/21875	COLOMBO RICCARDO	2041/21359	GUZZON ALICE
2041/21528	BAIETTI BEATRICE DESIREE	2041/21275	COMANDE' SIMONE	2041/21805	HIVIRYAHY VITALIY
2041/21673	BARBIERI CLAUDIO	2041/21275	COMANDE' SIMONE	2041/21532	INTROZZI ALESSANDRA
2041/21371	BARBIERI DIEGO	2041/21378	CORENGIA MARIA	2041/21555	IOLI ELEONORA
2041/21668	BASILE FRANCESCO	2041/21564	CORTI MATTIA	2041/21322	ISELLA LUCIA
2041/21531	BATTOCCHI FABIANA	2041/21566	COSTA ALESSANDRO	2041/21642	LA FACE ALICE
2041/21446	BERETTA RAUL	2041/21253	D'ANGELO ELISABETTA	2041/20386	LARGAIOLLI LUCA ADELIO
2041/21491	BERNARDI MARCO	2041/16510	DE' ANGELIS PAOLO	2041/22084	LATINI LUCA
2041/21567	BERNASCONI CHIARA	2041/21279	DE DONNO MARIA ROSARIA	2041/21620	LEALI MONICA
2041/21247	BIANCHI MARCELLO	2041/21761	DE VITO FRANCESCA	2041/21514	LEANZA ALBERTO
2041/21498	BIANCHI PINOTTI GIUSEPPE	2041/20387	DELL'ACQUA ROBERTO	2041/21733	LORENZI CINZIA
2041/21390	BIGA ILARIA	2041/21309	DI SILVERIO CHIARA	2041/21360	LORUSSO DAMIANO
2041/21423	BORZI MIRELLA	2041/20896	DIAZ KATHERINE	2041/21443	LORUSSO VINCENZO
2041/21558	BOSCACCI WALTER	2041/21551	DIFRANCESCO LUIGI	2041/21483	LUVIE' ANGELO
2041/21489	BOSSI SARA	2041/21663	DIGIGLIO LAURA	2041/21798	MAFFI MARINA
2041/21503	BOZZI DAVIDE PASQUALE	2041/21204	DINISIO GAETANO	2041/21367	MAFRICI CARMELA
2041/20820	BRAMBILLA MATTIA	2041/21422	DONATI MATTIA	2041/21626	MAGATTI GIACOMO
2041/21578	BRUNO ANTONIO	2041/21538	DONISELLI MARTA	2041/21456	MALACRIDA CHIARA
2041/21606	BUSSELLI ANNALISA	2041/22139	DUCA ITALO	2041/21500	MALLONE FRANCESCA
2041/21574	CAIROLI LETIZIA	2041/21612	ERBISINI SONIA	2041/20608	MARELLI ELENA
2041/21235	CAMPORINI STEFANO	2041/21286	ESTIVI FABRIZIO	2041/21611	MARINO ALEXANDRO
2041/21645	CANEVA VALENTINA	2041/21417	FAILLACI ANTONINO	2041/21344	MARZO DANIELA
2041/21643	CANTUARIA PEREIRA ELAINE	2041/21351	FAVERIO JACOPO	2041/21488	MATTAINI PAOLO
2041/21536	CANZETTI IVANA	2041/21407	FAVERIO PAOLO	2041/21303	MERCURI BARTOLOMEO EMANUELE
2041/21453	CARBONE MICHELANGELO	2041/21615	FIORINO JACOPO	2041/21637	MIHALI IONELA GABRIELA
2041/14483	CAROSIELLO GAETANO	2041/21517	FOGLIA BEATRICE	2041/21704	MILANI ALBERTO
2041/21548	CASARTELLI DAVIDE	2041/21439	FORTE MATTEO	2041/21414	MINORETTI MATTEO
		2041/21580	FORTIN LAURA	2041/21547	MIRABELLA DIANA
		2041/21131	FRANCESCHINI ELOISA	2041/20639	MISTICO JOSHUA
		2041/21276	FRANCO DAVIDE	2041/21230	MOLINARI MAURO
		2041/21352	FRANCO SERGIO	2041/21739	MOLINARO VALENTINA
		2041/21467	FRANZI OMAR	2041/21459	MOLTENI CAROL
		2041/21281	FRIGERIO DAVIDE	2041/21527	MOLTENI CHIARA
		2041/21529	FRIGERIO MIRKO	2041/21332	MOLTENI GIOVANNA
		2041/21426	FUSI ALESSIA	2041/21482	MORAES NICOLAS
		2041/21308	GAIANI LUISELLA	2041/21823	MORETTI ALESSIA
		2041/21774	GASPA ANNA		
		2041/21776	GESILAO MARGHERITA		
		2041/21163	GHIGNONE ALICE		
					2041/21324 MORONE SEBASTIANO
					2041/21684 MOSSI BRUNO
					2041/21492 NESSI LAURA
					2041/21493 NESSI LAURA
					2041/19855 NIGRO DOMENICO
					2041/21463 OGLIO ALBERTO
					2041/21674 OLIVIERI LORENA
					2041/21120 ONOFRI LUCA
					2041/21479 ORRICO SIMONE
					2041/21141 PAGANI LORENZO
					2041/21365 PANGALLO ELISABETTA
					2041/21533/DD PAPIS ELENA
					2041/21316 PARADISO ALESSANDRO
					2041/22137 PARISI DANIELE
					2041/21325 PEDRON FABIO
					2041/21827 PERCUOCO PAOLA
					2041/21310 PETRINI MATTEO
					2041/21474 PICCINELLI ROSANNA
					2041/14687 PIETROBON SIMONA
					2041/21457 PIFFERI ANGELO
					2041/21366 PISANO GABRIELE
					2041/21433 PIZZALA FRANCESCO
					2041/21172 POLENGHI GIORDANA
					2041/21515 POLLARI ANGELO LUIGI
					2041/21264 POZZI FEDERICA
					2041/21496 PRESTINI MARCO
					2041/21434 PRIMERANO MICHELANGELO
					2041/21184 RACHELE GIUSEPPE
					2041/21659 REGAZZONI ROBERTO
					2041/21569 RIGAMONTI IRENE
					2041/21501 RIZZI DAMIANO
					2041/21722 RIZZO BIAGIO
					2041/21361 ROBUSTELLI GABRIEL
					2041/21401 ROCCI GIULIA ANNA
					2041/21635 RONCHETTI FRANCESCO
					2041/21583 RONCORONI ANDREA
					2041/21451 RONCORONI ILARIA
					2041/21623/DD ROSCIO RACHELE
					2041/21465 ROSSI MATTEO
					2041/21718 ROSSINI CLAUDIO
					2041/21311 ROSSINI ROBERTO
					2041/21570 RUBULOTTA FILIPPO
					2041/21711 SALICI ALESSANDRO
					2041/21336 SCARPA MARIA CRISTINA

2041/21337	SGARBOSSA MASSIMO	2041/21140	CARROZZO ILARIA	2041/20426	JOUK BRAHIM	2041/20976	POZZOLI GIAN PIETRO
2041/21563	SGRO' ANNALISA	2041/20733	CASTALDO PRIMULA	2041/20746	KREZOVIC NADA	2041/20513	PRIONI ARTURO
2041/21280	SIMONTE SERGIO	2041/20342	CASTRIGNANO'	2041/20037	LA RUSSA ANDREA	2041/20814	PROIA ARMANDO
2041/21289	SOMMACAMPAGNA		ANDREA	2041/21085	LONGHI ELENA	2041/17804	QUADRANTI WAINY
	ANDREA	2041/20620	CATANIA LICIA	2041/20741	LONGONI DOMENICO	2041/20340	RAFFAELE STEFANO
2041/21617	STETCO VIORICA	2041/20605	CAVALERI ROSSANA	2041/21218	LURASCHI MARUSKA	2041/20664	RAZZANO PATRIZIA
2041/21391	TADDEI FEDERICO	2041/20539	CAVERZASIO	2041/20867	MALDARELLI FEDERICO	2041/20580	RINALDI MICHELE
2041/21534	TEDESCHI SARO MARIA		EMANUELE	2041/20691	MALINVERNO MARCO	2041/20677	RIPAMONTI ADELE
2041/21252	TETTAMANTI MARCO	2041/20563	CIABRELLI ALESSIA	2041/20643	MALINVERNO MARTA	2041/20197	RIVA DAMIANO
2041/21556	TETTAMANTI RICCARDO	2041/20705	CIANCIOTTA SILVIA	2041/20341	MANCARELLA MICHELE	2041/20586	ROBUSTELLI MARCO
2041/21619	TETTAMANTI SILVIA	2041/22260	CIRILLI NELLA	2041/20636	MANCUSO MICOL	2041/17842	ROMANO MONICA
2041/21507	TOLDI ANNA	2041/20481	CIRNECO VALERIO	2041/20531	MANISCALCO	2041/20594	RUSCONI ANDREA
2041/15281	TORRI MICHELA	2041/20776	COLZANI ALESSIA		CALOGERO	2041/20923	SACCHI SILVIA
2041/21259	TRANI SIMONE	2041/20629	CORBELLA MARCO	2041/21210/DD	MAROTTA MARCO	2041/20878	SAIBENE ELISABETTA
2041/21379	VERDERIO CARLO	2041/20666/DD	CRIPPA STEFANO	2041/20918	MARTINAZZO	2041/20188	SAIS ALESSANDRA
2041/21335	VERDURA ANDREA	2041/20416	CUFFARO SIMONE		ALESSANDRO	2041/20747	SALVADORI GIORGIO
2041/21255	VERDUZZO	2041/20640	D'AGUANNO	2041/20975	MARTINELLI DANIELE	2041/20965	SANTORO ALESSIA
	FRANCESCO		SALVATORE	2041/20767	MARTINELLI	2041/20094	SANTORO CARMINE
2041/21373	VIGNOLA GREGORIO	2041/20511	DE PONTI LIVIA		FRANCESCA PAOLA	2041/20318	SCAROLA VITO
2041/21271	VITTORI ANDREA	2041/21025	DEL GROSSO	2041/19981	MARTINEZ MARTINEZ	2041/20487	SCHRALE DIANA
2041/21065	VITTORI MARTA		NAZZARENO		KATIA MARITZA	2041/20523	SCIBILIA ANTONELLA
2041/20721	ZOANI ALBERTO	2041/20652	DEMICHELI MARCO	2041/20634	MASCETTI STEFANO	2041/21338	SILVESTRI LAURA
		2041/20547	DI BENEDETTO LORIS	2041/20656	MASCETTI TIZIANO	2041/20514	SIMONE STEFANIA
		2041/20599	DI GIOIA SARA	2041/20758	MASPERO ANGELO	2041/20463	SOFFITTA GIUSEPPE
		2041/20317	DI MARCO PAOLO		DANIELE	2041/18054	SOLINA ESTER
		2041/20517	DI MURAGLIA	2041/20836	MASTROPASQUA	2041/20968	SPADONI FABIO
			LOREDANA		ARIANNA	2041/20839	SPERONI HEROS
		2041/19925	DI NATALE MARCO	2041/19917	MAURI LUISA	2041/20291	SPEZIALE LOREDANA
		2041/20412	DI TULLO MIRKO	2041/20909	MAZZUCCHI ENNIO	2041/20972	STEFANETTI ROBERTO
		2041/20507	DO' BARBARA	2041/20659	MERGA ELISA	2041/20572	TAGLIARENI ROSALBA
		2041/20890	DOLCEMASCOLO LUCA	2041/21161	MERONI CECILIA	2041/19562	TARONI SARA
		2041/20063	DONA' ERMENEGILDA	2041/20793	MOLTENI LETIZIA	2041/15704	TAZZA RITA
		2041/22139	DUCA ITALO	2041/20706	MOLTENI SAMUELE	2041/20521	TELLEZ GIRON LUZ
		2041/19552	FALLETI MASSIMO	2041/20473	MONTICHRISTIAN		DELIA
		2041/20475	FAVA GIOVANNI	2041/20649	MUSSO GIUSEPPE	2041/20673	TENTORI FRANCESCA
		2041/20872	FERRARIO MONIA	2041/20991	NATALE VERA	2041/20681	TERZAGHI VANIA
		2041/20808	FERRARIO PAOLA		FRANCESCA	2041/20485	TETTAMANTI
		2041/20491	FINCATO LUCA	2041/20744	NIGRO MONTEVERGINE		FRANCESCA
		2041/20695	FIONDA JONATHAN	2041/20315	OLDANI ARIANNA	2041/19827	TETTAMANTI LUIGIA
		2041/20405	FIORINO LORIS	2041/20298	ONOFRI DANIELA	2041/18952	TOSETTI CORRADO
		2041/20359	FORNASIERO STEFANO	2041/20320	OSTINELLI LAURA	2041/20887	TOSETTI FEDERICO
		2041/18209	FRANCHI ILARIA	2041/20606	PAGIN ENRICO	2041/20621	TRIPODO CLAUDIO
		2041/20682	FRANZI DAVIDE	2041/20809	PANZITTA	2041/20859	UBOLDI FABIO
		2041/20549	FRATTER STEFANO		MATTEO GAETANO	2041/20709	UBOLDI MICHELE
		2041/20611	FRAZZINI PAOLO	2041/20665	PARROTTO ROBERTA	2041/20350	VASILEVINCENZO
		2041/20730	FRERI CARLO	2041/20504	PELLEGATTA QUIRINA	2041/20720	VECERA ANDREA
		2041/20360	FRIGERIO GABRIELLA	2041/20607	PELLEGRINI	2041/20225	VENTURA EMANUELA
		2041/20566	FUSCORAFFAELE		ALESSANDRO	2041/19931	VERGA ANTEA
		2041/20214	GALLICCHIO FELICIA	2041/20522	PELLICANO' ITALO	2041/21112	VOLO ANGELA MONICA
		2041/20593	GANDOLA MIRIAM	2041/20604	PENUTI MARGHERITA	2041/19947	VOLPE EGIZIA
		2041/20728	GAVIOLI STEFANO	2041/19584	PERA MARTA	2041/19238	ZANIN DANIELA
		2041/20921	GIACCHERO ERICA	2041/20196	PETTINATO GIANCARLO	2041/20391	ZAPPOLI FEDERICO
		2041/20866	GIAMMELLO VERONICA	2041/20474	PIFFERI CARLA	2041/20597	ZECCHINEL
		2041/20516	GIANOLI LIVIA	2041/20316	PISAPIA LUCA		ALESSANDRO
		2041/20919	GIOFRE' ANDRE'	2041/20618	PISONI ANDREA		
		2041/20635	GREGGIO DAVIDE	2041/20131	POLI LUCIANA		
		2041/20815	GUARISCO STEFANO	2041/20439	PONTE MARCO		
		2041/19930	GUASTELLA GIOVANNI	2041/20484	PONTIGGIA CRISTIAN		
		2041/18598	HERMENS LIAN	2041/20132	PONTIGGIA GIORGIA		
			HENRIETTE	2041/20841	PORRO DAVIDE		



**distintivo in  
argento  
(16 donazioni)**



**distintivo in  
argento dorato  
(36 donazioni)**

2041/18235 AMBROGGIO GUIDO  
2041/18551 ANNONI LUCA



2041/17643	APPIANI DEBORA	2041/18155	GRAZIANO	2041/14702	PEDRONCELLI LUISA	2041/12983	BONANOMI CINZIA
2041/18283	ARIAZZI ENIO	2041/18711	DURINI MARCO	2041/17402	PELLEGRINI	2041/15965	BORGHESANI BRUNO
2041/18444	ASTOLFI LUCA	2041/19300	EREMIA SIMONA		MASSIMILIANO	2041/14320	BOTTAZZI OMAR
2041/18508	BALLABIO PAOLA	2041/18274	ESPOSITO SALVATORE	2041/18467	PEREIRA FATIMA	2041/16794	BRAMBILLA
2041/18130	BARBARO LUIGI	2041/18321/AO	FABIANOVA' MICHAELA	2041/18150	PIANIGIANI GIOVANNI		GIANANGELO
2041/18125	BAROCCO SIMONA	2041/18505	FALANGA GIUSEPPE	2041/18253	PIAZZOLI DANIELE	2041/16939	BRENTAN ROBERTA
2041/18109	BATTAGLIA NICOLA	2041/18386	FAMIANI FRANCESCO	2041/18472	PICCHILUIGI	2041/15785	BROGGI MASSIMO
2041/18428	BELOTTI MARA	2041/12032	FORMENTI CLAUDIO	2041/18494	PROVENZANO LAURA	2041/14251	CADENABBIO
2041/18349	BENZONI EMANUELE	2041/15983	FRANZI MARISA	2041/18286	PUGLIESE CLAUDIA		ALESSANDRO
2041/18429	BERNARDI NELSO	2041/18482	FUMAGALLI PIERA	2041/18411	QUAGLIETTA UMBERTO	2041/16719	CAIROLI CHRISTIAN
2041/18208	BERNASCONI GIORGIO	2041/17901	GAFFURI ALFREDO	2041/18273	RATTI MONICA	2041/14628	CALVELLI DANIELE
2041/21339	BERTOLI MATTEO	2041/18121	GAFFURI MARCO	2041/18241	REDAELLI VALENTINA	2041/14217	CAMAGNI DANIELE
2041/18318	BIONDA GIUSEPPE	2041/18416	GANDOLA MATTEO	2041/18507	REZZONICO TIZIANO	2041/16115	CAMPISANI
2041/18430	BOLLIGER ZAMBETTI GILBERTO	2041/18464	GAVAZZENI ROBERTO	2041/18287	RINALDI LAURA		MASSIMILIANO
2041/18217	BONINO LUCA	2041/18265	GERACI LETTERIO	2041/17869	RIVELLA LAURA	2041/14178	CARLOTTA SABRINA
2041/18226	BRAGA ALESSANDRO	2041/18506	GIAMBRONE RENATO	2041/18314	RONCHETTI ROBERTO	2041/14113	CARLUCCI VITO
2041/18176	BRAGA SIMONA	2041/17823	GIANSANTE ELENA	2041/18474	RONCORONI LUCA	2041/12451	CASARICO ANNA
2041/18528	BRAMBILLA MATTIA	2041/14444	GIUDICI GIULIANO	2041/18237	ROSSON RAFFAELLA	2041/15523	CASARTELLI MARCO
2041/18188	BRUNATI GIOVANNI	2041/18220	GNOLI MASSIMO	2041/18356	SALA GIUSEPPE	2041/17606	CASARTELLI STEFANO
2041/18191	BRUSADELLI FRANCESCO	2041/18159	GRASSO ROBERTA	2041/18440	SAVIGNANO ALBERTO	2041/14838	CASATI GIANLUCA
2041/18168	BULGHERONI FRANCESCO	2041/18184	GRIPPI ROBERTO	2041/18243	SAVIO LUCIANA	2041/16128	CASPANI MARIA CHIARA
2041/18315	CANIL LAURA	2041/15776	GUFFANTI LUIGI	2041/18493	SCHIFINO PASQUALE LINO	2041/15504	CASSINA ANNA
2041/16868	CAPPANERA MARTINA	2041/18346	IGIENI PIERO	2041/18412	SCHILLACI ANNAMARIA	2041/14191	CASTELLI LOREDANA
2041/18298	CAPUTO ROBERTO	2041/22169	IGNOTI GIOVANNI	2041/15353	SCIESSERE MARCO	2041/15900	CATTANEO ALBERTO
2041/18614	CARCANO CLAUDIA	2041/18239/AO	JURNA ZLATICA	2041/18468	SCUSATO ALBERTO	2041/14650	CATTANEO PATRIZIA
2041/18571	CASSINA CHIARA		SUDATH	2041/18192	SGAMBATO ROMINA	2041/15944	CAVADINI LUIGI
2041/18471	CASTIGLIONI LAURA	2041/18404	LANNA STEFANO	2041/18492	SIMONETTI MAURO	2041/14031	CAVALLIN FABIANA
2041/18709	CATTANEO GIADA	2041/19113	LAURO AURELIA	2041/18170	SOLDATI LUCIA	2041/14264	CAZZANIGA SILVIA
2041/16899/DD	CAVAGLIA' ROSANGELA	2041/18362	LAZZARONI LUCA	2041/18198	SORBARA ROSARIO	2041/14432	CERULLI STEFANO
2041/17981	CAVALLERI MATTEO	2041/17314	LIETTI DANIELA	2041/18683	SORDELLI STEFANO	2041/14941	CIMATA NICOLA
2041/18458	CAVINATO GIOVANNI	2041/18421	LORUSSO ANTONIO	2041/18661	SPADEA LISA	2041/15135	COLOMBI MAURIZIO
2041/19823	CECCARELLI SILVIA	2041/18115	LUCHINI GIULIA	2041/18419	TAJANA ANDREA	2041/17009	COLOMBO FABIO
2041/18195	CERUTI ROBERTA	2041/18288	MAFRICI MICHELE	2041/18242	TARANTINO PAOLA	2041/14231	COLOMBO MONICA
2041/18593	CHIOZZI VERONICA	2041/18222	MAGLI FEDERICA	2041/18335	TARELLI GIULIO	2041/13939	COLONNA MARCO
2041/16669	CICERI ANDREA	2041/18309	MAISANA MARIA GIULIA	2041/18255	TARONI SIMONA	2041/16782	CONTE PIERPAOLA
2041/17831	COLTRO MATTEO	2041/18710	MALUCCHI GISELLA	2041/16942	TESSITORE ANTONIO	2041/16362	CORADAZZI MARIO
2041/18420	CONTE ANTONIO	2041/18173	MARIANI DAMIANO	2041/18141	TETTAMANTI GIANLUCA	2041/15811	COSSA GIAMPAOLO
2041/18266	CONTI STEFANIA	2041/18301	MASCETTI FILIPPO	2041/18417	TORRI MATTEO	2041/16224	COZZI CLAUDIA
2041/17979	CONTIGIANI ANDREA	2041/18556	MASPERO PIERLUIGI	2041/18417	TRABUIO BARBARA	2041/12751	CRISTINI PAOLA
2041/18151	CORTI ALESSIO	2041/18308	MAURIO FABIO	2041/18763	TRINCA COLONEL DANIELA	2041/14739	CRUGNOLA PAOLO
2041/18246	CORTI FELICE	2041/18359	MERGA MILVA	2041/17362		2041/16380	CUNDARI DIEGO
2041/17450	COSTANTINI ROBERTO	2041/18361	MERONI ANTONIO	2041/18491	TROMBETTA SILVIA	2041/15397	CUTERI VINCENZO
2041/18211	DANCIU MARIA	2041/19859	MIGLIAVADA MARCO	2041/18157/AO	VAGHGI MATTEO	2041/11166	DE CAMILLI ENRICA
2041/18299	DATO SABRINA	2041/18222	MILANESE ANDREA	2041/18469	VALERIO CLAUDIO		PUGGIONI
2041/17192	DE LUCA COSIMO	2041/18116	MILASANTO	2041/18091	VERGALLO MAURIZIO	2041/14114	DE TOMA GIOVANNI
2041/18328	DEDA MARINELA	2041/17585	MILLEFANTI ANTONIO	2041/18479	VIDO ANNA	2041/14219	DE VIVO LUCA
2041/16810	D'ELENA MANUELA	2041/18393	GIACOMO			2041/15114	DELLA TORRE PAOLO
2041/19336	DELLA MARTORA ROBERTO	2041/18201	MOLOGNI ANDREA			2041/16037	DI DIO ROCCO GIULIO
2041/18277	DELLA TORRE PAOLO	2041/17016	MOLTENI SIMONA			2041/15158	DOTTI ROBERTA
2041/16787	DI LEO GIUSEPPE	2041/14576	NARDESE DANIELE			2041/15455	ERRICO MARCO
2041/18285	DI NANNI ANTONIO	2041/18119	NITTI ANDREA	2041/16771	ARNABOLDI MAURIZIA	2041/17142	FAGA GIUSEPPE
2041/18345	DI NANNI CONSUELO	2041/18523	ONOFRIO GIUSEPPINA	2041/16308	AUGUADRO SAMUEL	2041/15614	FERACO FRANCESCO
2041/18132	DJAROVA ANETA	2041/18432	ORIA MICHELE	2041/15796	BANFI UMBERTO	2041/14148	FONTANA IDA FRANCA
2041/18331	DONEGANA GIOVANNI	2041/18838	PADOAN ALESSANDRO	2041/15668	BELLATI GABRIELE	2041/15630	FRANZONE ALDO MARIA
2041/18264	DOTTI ANTONIO	2041/18281	PAFUNDO EMANUELA	2041/16209	BERETTA ALDINA		FRIGERIO ROBERTO
		2041/16008	PANZINI MARCO	2041/16064	BERNASCONI FABIO	2041/15714	FUMAGALLI STEFANIA
		2041/18465	PAOLONI GIANCARLO	2041/15582	BETTINI MARCO	2041/16120	GALASSO GIROLAMO
		2041/18146	PAPIS ANDREA	2041/12995	BETTIO LILIANA	2041/15541	GALDINI STEFANO
		2041/18267	PARIETTI ANNALISA	2041/16488	BIANCHI AZZURRA	2041/17590	



**distintivo in  
oro  
(50 donazioni)**

2041/15835 GASPARINI GIORGIO  
 2041/15466 GASPARINI OSCAR  
 2041/15370 GASPARINI PAOLO  
 2041/14934 GERLETTI STEFANO  
 2041/14646 GIBOTTI ANNALISA  
 2041/17900 GIROLA RENZO  
 2041/16226 GRISONI GIANCARLO  
 2041/16181 GUARISCO DAVIDE  
 2041/14328/AO GUFFANTI GABRIELLA  
 2041/15402 LANCINI GIUSEPPE  
 2041/15887 LEONI MARCO  
 2041/16307 LEVRE' MAURO  
 2041/15269 LUCCHINI OSCAR  
 2041/14254 LUPICA BENEDETTO  
 2041/16684 MAESTRI MAURO  
 2041/15943 MAGGI MAURO  
 2041/15091 MANTOVAN BARBARA  
 2041/15331 MARELLI MARCELLO  
 2041/16129 MARSALA RICCARDO  
 2041/14108 MARTINELLI FLORA  
 2041/15475 MASTAGLIO GIUDITTA  
 2041/15159 MEINERS MARLIES  
 2041/15737 MERONI MARIO  
 2041/16681 MIGNOSA MARZIA  
 2041/15467 MINOTTI MATTEO  
 2041/14870 MONTIPAPOLO  
 2041/14269 NOVATI ELENA  
 2041/14399 PALERMO ANTONELLA  
 2041/11857 PANZERI FAUSTA  
 2041/20152 PELLIZZARI GIOVANNI  
 2041/13754 PEREGO GIANLUCA  
 2041/15305 PEVERELLI IVANO  
 2041/15189 PICCINELLI STEFANO  
 2041/14580 PIGOZZO DANIELE  
 2041/16040 PINZIN ALESSIO  
 2041/15072 POLITI ANNA  
 2041/15544 POZZI MAURIZIO  
 2041/14448 QUAIÀ FRANCESCO  
 2041/14892 RANCATI SILVIA  
 2041/13805 REGGIO CLAUDIO  
 2041/14205 RUSCONI MICHELA  
 2041/15442 SALDARINI PAOLO  
 2041/14880 SAVOGIN DANIELE  
 2041/14154 SCARSO PAOLO  
 2041/14181 SEREGNI MAURIZIO  
 2041/16351 SORANZO CLAUDIO  
 2041/14034 TANZI LAURA  
 2041/16676 TARONI EMILIA  
 2041/15928 TARRAGONI LUIGI  
 2041/17226 TUMBILO ALICE  
 2041/16366 TURESSO BRUNO  
 2041/16217 VARISCO MONICA  
 2041/16035 VARISCO SIMONE  
 2041/15952 VERGA ADRIANO  
 2041/14324 ZARDI ANNALISA



**distintivo in  
oro con rubino  
(75 donazioni)**

2041/12892 AGOSTINELLI ERNESTO

2041/11278 ARIGHI MASSIMO  
 2041/12382 BERNASCONI ALBERTO  
 2041/12720 BERNASCONI FULVIO  
 2041/12264 BIANCHI PIERCARLO  
 2041/13681 BIANCHI VERONICA  
 2041/10965 BORGHI PAOLA  
 2041/13368 CAIROLI PAOLO  
 2041/10516 CAIROLI ROBERTA  
 2041/11274 CANZANI MAURO  
 2041/13300 CARDONE ANDREA  
 2041/13486 CARROZZO DANILO  
 2041/13745 CATELLI DONATO  
 2041/9987 CERUTTI MILENA  
 2041/12021 CIANCIOTTA  
 VITANTONIO  
 2041/11934 D'AMICO ANTONIO  
 2041/8635 DI FEDERICO SILVANA  
 DOMINIONI  
 2041/11656 D'ONOFRIO PASQUALE  
 2041/12954 ELMI FRANCO  
 2041/13865/AO FAVERIO CARLO  
 2041/11000 FAVERIO FRANCESCO  
 2041/20886 FERRARIO PAOLA  
 2041/20465 FIGINI ALESSANDRO  
 2041/10334 FLORIAN GIOVANNA  
 CITTERIO  
 2041/11960 FORNI LUIGI  
 2041/18972 GALLI ROBERTO  
 2041/11093 GATTO FLAVIA  
 2041/10670 GAVERINI FABIO  
 2041/13400 LALLAI ANGELO  
 2041/10994 LEONI LUCA MARCO  
 2041/10888 LIVIO SIMONETTA  
 2041/14373 LONGHI MARCO  
 2041/10915 MAESANI PIER LUIGI  
 2041/13299 MATTERI ELIO  
 2041/10522 MOLteni GIORGIO  
 2041/12526 NICITA SANTI  
 2041/13462 NOSEDA PEDRAGLIO  
 MARIO  
 2041/12283 OSTINELLI MAURIZIO  
 2041/10900 PEDUZZI CLAUDIO  
 2041/14090 PEITI FIORENZO  
 2041/13084 POZZI OMAR  
 2041/9217 PRADA WILMA  
 2041/12971 PUSCEDDU MARZIO  
 2041/13170 RAO ANTONIO  
 2041/15524 REZZONICO DONATA  
 2041/12223 RIZZO ANGELO  
 2041/10767 ROBUSTELLI MARIO  
 2041/12616 RONCHETTI CARLO  
 2041/11200 RONCHETTI ORESTE  
 2041/12186 ROSCIO FABIO  
 2041/8664 ROSSI ANNAMARIA  
 CAPRANI  
 2041/12073 ROSSINI ALDO  
 2041/12433 SALVADE' ETTORE  
 2041/2992/AO SCACCHI MARIA  
 FRANCESCA  
 2041/11734 SCORTI DANIELA

2041/12365 SOMAINI MARIA  
 2041/11959 TAMBANI CORRADO  
 2041/14906 TIRELLI ROMANO  
 2041/13096 TOPPI STEFANO  
 2041/10906 UBOLDI ELEONORA  
 SAMPIETRO



**distintivo in  
oro con  
smeraldo  
(100 donazioni)**

2041/8816 ALBERTI EMILIO  
 2041/6664 ALBONICO CAMILLA  
 2041/11352 ALLEVIFABIO  
 2041/10310 BENZONI PAOLO  
 2041/10177 BESIO GIANCARLO  
 2041/8555 BIANCHI MARCO  
 2041/10786 BORGHI CLAUDIO  
 2041/10583 BOSISIO STEFANO  
 2041/4555 BOTTA TERESINA  
 2041/14077 BROGNOLI GIANCARLO  
 2041/8407 CIANFLONE GREGORIO  
 2041/6246 CLERICI GIOVANNA  
 2041/10796 CREMONINI GUIDO  
 2041/11645 CUFFARO SALVATORE  
 2041/6131 FERLONI MARIA  
 GIOVANNA  
 2041/9502 FERRARIO FAUSTO  
 2041/7903 FRANCHINI MAURIZIO  
 2041/9384 FRIGERIO MARCO  
 2041/10276 GALLI STEFANO  
 2041/9948 GUARASCIO MARIO  
 2041/11366 GUGGERI PIERGIORGIO  
 2041/9390 LURASCHI EDOARDO  
 2041/11067 MASPERO CLAUDIO  
 2041/11695 MERONI FABIO  
 2041/11529 MOLteni CARLO  
 2041/10561 NEGRETti DIEGO  
 2041/10320 NOSEDA MAURIZIO  
 2041/11873 PARRAVICINI RICCARDO  
 2041/6163 TETTAMANTI MARIA  
 GRAZIA  
 2041/10076 VALERI DAVIDE  
 2041/16696 VENDRAMIN GALDINO  
 2041/6304 ZANINI MARIA LUGIA  
 2041/8410 ZANINI MAURIZIO



**distintivo in  
oro con  
diamante  
(dimessi con  
oltre 120  
donazioni)**

2041/14279/AO BAIETTI MARCO  
 2041/15185/AO BUTTI ALBERTO  
 2041/5436/AO CANTALUPPI PAOLO  
 2041/2398/AO CANTALUPPI SANTINO  
 2041/5203/AO GAFFURI GIOVANNI  
 2041/8567/AO MOALLI RENATO  
 2041/4031/AO TORCHIO FRANCO

2041/5897/AO USAI SERGIO  
 2041/7184/AO VANINI ALESSANDRO  
 2041/5240/AO VENTURINI GRAZIANO



**Il numero  
di donazioni  
si riferisce  
a quelle  
effettuate  
entro lo  
scorso  
31 dicembre  
2016**

# FALOPPIO PREMIA I SUOI DONATORI

C'era anche il sindaco di Faloppio, Giuseppe Prestinari, alla cerimonia di premiazione degli Avisini del locale gruppo avvenuta lo scorso 23 aprile in paese.

Alla manifestazione era presente il presidente di Avis Comunale Como, Alberto Soave, che ha voluto portare il suo saluto a tutti gli associati in platea. In attesa della

Passeggiata con grigliata in programma il 21 maggio al Parco Solare di Drezzo (Colverde) – intitolata “Qatar pass con l’Avis da Ugia” - i donatori hanno premiato 21 soci che, negli anni, si sono particolarmente distinti per impegno e dedizione alla causa.

Di seguito, tre fotografie della mattinata e l’elenco dei donatori che hanno ottenuto il premio.

## ANCHE AVIS PROVINCIALE CAMBIA PELLE

Contestualmente al rinnovo di Avis Comunale Como è stato rinnovato anche l'esecutivo di Avis Provinciale Como. Al posto dell'uscente – e non più ricandidabile – Valentino Sarto, nel ruolo di presidente è stato eletto Vincenzo Davì, che sarà coadiuvato dal vicepresidente vicario Michele De Ponti e dalla vicepresidente Melanie Dell'Era.

Segretario del direttivo sarà Filippo Pozzoli, mentre Massimiliano Porro sarà il nuovo tesoriere del gruppo. A chiudere il quadro ci sono Melissa Nicolini (referente sociale) ed Elena Cantaluppi (referente giovani).

Anche a loro, un grosso in bocca al lupo per l'impegno appena avviato.



*Gruppo Sandro Pesenti avisino speciale*



*Marco Baietti, 146 donazioni*

# DA VENA A VENA, IL VIAGGIO DEL SANGUE NEL NOSTRO PAESE

**L**a donazione del sangue, in Italia, è assolutamente libera e gratuita. Una “donazione” nel senso più ampio del termine, presupposto tutto italiano che, altrove nel mondo, non necessariamente è gestito con la medesima modalità. Sono numerose, infatti, le nazioni che incentivano la raccolta attraverso rimborsi economici diretti ai donatori. Il sangue - è facile intuirlo - è una materia preziosa. Ecco perché nel nostro Paese è gestito interamente dal settore pubblico. Prezioso il sangue, costosa la sua lavorazione. Una sacca di sangue da 450 millimetri costa qualcosa come 400 euro, spesa che, nell’arco dell’anno, movimentata lungo lo Stivale denaro per un miliardo di euro tra costi diretti e indiretti.

Diversamente dall’Italia, negli Usa, oppure dalla Germania, il sangue può essere commercializzato. Lo stesso, insomma, può essere venduto o comperato direttamente dalle aziende del settore. In Italia, è bene saperlo, non è così. Sono le regioni a detenerne la proprietà e lo scambio avviene sulla base di un tariffario del Ministero della Salute che fissa i parametri che ne regolano la cessione tra un ente territoriale e l’altro.

Ancorché spesso complesso, il percorso che il sangue fa partendo dal donatore fino ad arrivare al ricevente è interamente tracciato. Ciò, per garantire la massima sicurezza del paziente. Se ben conservato, peraltro, il plasma potrà essere conservato fino a due anni; cinque i giorni entro i quali impiegare le piastrine, una quarantina quelli per i globuli rossi. In base alle necessità, il sangue transita dai centri trasfusionali agli ospedali. Diverso il viaggio del plasma, che può sì essere impiegato per le trasfusioni, ma che può anche finire ai grup-

pi farmaceutici non tramite un semplice acquisto (fattispecie che, come detto poco sopra, non è ammessa sul suolo italiano), bensì in seguito ad appositi bandi pubblici.

Dall’inizio del nuovo millennio, il Bel Paese ha ottenuto l’autosufficienza di settore. Questo significa che se la pianificazione è rispettata in tutti i suoi aspetti, le oltre 3milioni di unità annuali raccolte soddisfano le esigenze sanitarie dello Stato. Non c’è, insomma, un rischio di surplus: la calendarizzazione delle donazioni scongiura questo problema a tutto vantaggio di una gestione corretta ed efficace, evitando un eccessivo accumulo di prodotto nei depositi.

A fronte dei centri di lavorazione più piccoli attualmente esistenti, le direttive europee obbligano l’Italia a una gestione un po’ più centralizzata delle operazioni. In sostanza, dei 280 centri operanti nel nostro Paese, alla fine razionalizzazione ne rimarranno soltanto un quarto. Non così avverrà per la raccolta che, invece, proseguirà sul territorio, a tutto vantaggio della comodità dei donatori.



# AVIS, UNO STIVALE DI SOLIDARIETÀ E AIUTO

Con le sue 3.400 sedi sparse su tutto il territorio nazionale, oggi Avis è la più grande associazione italiana di volontariato del sangue. Ogni anno, il nostro sodalizio contribuisce a circa il 70% del fabbisogno nazionale. I numeri di Avis sono davvero importanti. L'associazione, infatti, può contare su più di 1.320.000 soci, per un totale di

oltre 2.000.000 di unità di sangue ed emocomponenti donate. I dati seguenti sono relativi all'anno 2015 e dimostrano la presenza – e anche la grande attività svolta – Avis lungo lo Stivale. Un impegno quotidiano e instancabile, di cui ogni donatore, per la sua parte, può essere fiero.



REGIONE	POPOLAZIONE	SOCI ISCRITTI	SOCI DONATORI	N. DONAZIONI	SEDI COMUNALI	SEDI PROVINCIALI
Abruzzo	1.326.513	20.707	20.112	29.845	95	4
Basilicata	573.694	20.251	20.052	26.063	109	2
Calabria	1.970.521	35.967	34.820	55.395	154	5
Campania	5.850.850	90.375	89.378	103.025	56	9
Emilia Romagna	4.448.146	146.134	141.457	251.277	335	9
Friuli Venezia Giulia	1.221.218	9.590	9.265	11.412	44	3
Lazio	5.888.472	70.820	68.997	81.950	201	7
Liguria	1.571.053	19.424	18.513	31.276	63	3
Lombardia	10.008.349	266.138	257.049	494.659	650	12
Marche	1.543.752	55.417	54.019	99.557	137	5
Molise	312.027	10.106	9.845	12.875	36	2
Piemonte	4.404.246	115.379	110.856	183.188	292	8
<b>PROV. AUT.</b>						
Bolzano	520.891	19.435	19.352	25.262	6	–
Trento	538.223	19.266	18.941	25.178	47	1
Puglia	4.077.166	56.321	55.416	73.982	122	6
Sardegna	1.658.138	36.005	34.787	52.430	165	8
Sicilia	5.074.261	80.595	79.678	119.758	159	8
Toscana	3.744.398	77.639	76.155	117.381	160	21
Umbria	891.181	33.365	32.484	42.681	63	2
Valle d'Aosta	127.329	4.411	3.989	6.618	21	–
Veneto	4.915.123	131.579	125.848	213.168	336	6
Totali Italia	60.665.551	1.318.924	1.281.013	2.056.980	3.251	121
Svizzera	–	1.326	1.012	1.783	18	–
<b>TOTALI</b>	<b>60.665.551</b>	<b>1.320.250</b>	<b>1.282.025</b>	<b>2.058.763</b>	<b>3.269</b>	<b>121</b>

# COME CONSERVARE IL CIBO SURGELATO

**S**tudi recenti evidenziano che il 28% delle tossinfezioni alimentari registrate in ambito domestico sono da imputare all'errata gestione dei frigoriferi ed alla contaminazione crociata dei prodotti stoccati all'interno. Il frigo, infatti, funziona come un ecosistema: ogni spazio al suo interno offre condizioni di conservazione leggermente diverse che si adattano ai differenti tipi di alimenti.

Rilevante ai fini della sicurezza alimentare è il corretto utilizzo del frigorifero. Per conservare nel modo migliore i cibi, lo stesso deve essere posizionato distante da fonti di calore; la guarnizione della porta, inoltre, deve essere sempre pulita e integra per garantire una maggiore efficienza e temperatura costante. Per non ostacolare la ventilazione e il raffreddamento e garantire quindi un circolo ottimale dell'aria fredda, l'elettrodomestico non va caricato troppo e deve essere sbrinato periodicamente. La temperatura all'interno deve essere periodicamente verificata e mantenuta (sulla mensola centrale) intorno ai 4-5 °C. I modelli più recenti dispongono di un display che riporta la temperatura. Se non se ne possiede uno così equipaggiato, si può ovviare ponendo un normale termometro su un ripiano. In questo modo potrà essere verificata l'efficienza e si potrà regolare la potenza.

Il frigo deve essere aperto solo al bisogno e richiu-

so in tempi brevi per evitare la dispersione del freddo. Ciò permette anche un risparmio energetico.

All'interno del frigorifero il freddo tende a scendere in basso, mentre il calore sale in alto. Gli alimenti, quindi, devono essere disposti in base alla loro tipologia affinché si conservino perfettamente, senza correre il rischio che si sviluppino muffe o batteri. Nel ripiano più alto vanno riposti prodotti caseari freschi o stagionati, creme, salse e quei prodotti che vanno conservati in frigorifero dopo la loro apertura, secondo quanto indicato sull'etichetta. Nel ripiano centrale vanno conservati gli affettati, i piatti già cotti e i cibi avanzati dai pasti quotidiani.

Nel ripiano inferiore, dove la temperatura è più bassa, vanno mantenuti, separatamente, le carni e il pesce crudi. Le mensole dello sportello, che sono quelle più esposte alle variazioni di temperatura a causa dell'apertura e chiusura del frigo, vengono usate per le uova, per le bevande di vario tipo e per il burro. Le verdure crude, gli ortaggi e la frutta devono essere posti nei cassetti che si trovano alla base del vano frigorifero. In essi la temperatura non è eccessivamente bassa (fino a 10° C) ed è confacente alle esigenze di conservazione. Tuttavia, poiché i frigoriferi di nuova generazione hanno differenti sistemi di refrigerazione, è sempre corretta prassi consultare con attenzione le pagine del libretto delle istruzioni dedicate alla gestione degli spazi interni.

Gli alimenti non devono mai essere riposti in frigorifero caldi: prima devono essere raffreddati al fine di evitare bruschi innalzamenti di temperatura e formazione di condense superficiali.

Separare gli alimenti crudi da quelli cotti (o pronti per essere con-





sumati) permette di evitare che microrganismi eventualmente presenti nei primi possano trasferirsi ad altri che non subiranno più trattamenti termici prima del consumo. Si parla infatti di contaminazione crociata quando c'è un passaggio diretto o indiretto di microrganismi patogeni da alimenti contaminati ad altri alimenti. La cross-contaminazione rappresenta una delle principali cause di intossicazione alimentare ed è spesso dovuta alla collocazione sbagliata degli alimenti all'interno del frigorifero di casa.

È buona norma conservare gli alimenti nelle confezioni originali ben chiuse, soprattutto se queste riportano indicazioni utili per la conservazione e la data di scadenza, o comunque in contenitori puliti ed ermetici. I cibi preparati in casa devono essere posti in contenitori puliti e con coperchio, oppure avvolti con pellicola di alluminio. Evitare di riporre gli alimenti semplicemente su di un piatto: potrebbero cadere gocce di liquido andando a contaminare altri alimenti posti nel ripiano sottostante.

I più recenti report sulla diffusione in Europa delle principali zoonosi nell'uomo e negli animali evidenziano che le cause più frequenti sono riconducibili al consumo di carni, formaggi, piatti combinati a buffet e uova, riportando, inoltre, che anche per il 2015 l'ambiente domestico continua a rappresentare il principale contesto in cui si verificano tossinfezioni alimentari.

Il frigorifero, quindi, deve essere pulito con regolarità. A tal fine possono essere utilizzati prodotti specifici o semplicemente acqua e bicarbonato, oppure aceto. Mantenere il frigorifero pulito e senza accumuli di ghiaccio sulle pareti ne assicura il perfetto funzionamento e il mantenimento della temperatura di refrigerazione. Oggi si trovano in commercio frigoriferi no frost, che evitano la formazione interna di brina e di ghiaccio sulle pareti e sui ripiani. In essi è presente una ventilazione interna forzata.

Per conservare bene gli alimenti in frigo, inoltre, è importante non solo mantenere una corretta temperatura. ma

anche un corretto livello di umidità. E' preferibile, quindi, non lavare frutta e verdura prima di riporle nel suo interno per non causare un aumento di umidità, che favorirebbe la moltiplicazione di muffe e di batteri.

L'interno del frigo deve essere controllato frequentemente per individuare e rimuovere eventuali alimenti presenti in cattivo stato di conservazione. Durante la stagione estiva il termostato del frigorifero deve essere regolato su una temperatura più bassa rispetto all'inverno.

**(Selezionato da Luca Frigerio  
e adattato da un articolo di [sanitainformazione.it](http://sanitainformazione.it))**

## **PROGRAMMA GRUPPO AVIS GRANDATE**

### **Settembre 2017**

Camminata "Diamoci una mano 25", una grande festa con la partecipazione di 120 ragazzi diversamente abili.

### **Novembre 2017**

L'Avis entra nelle scuole incontrando i ragazzi di terza media di Grandate.

Una tappa importante per promuovere il valore della donazione di sangue e la tenacia di noi donatori.

# Anagrafe



## NASCITE

**Auguri di buona vita a tutte le famiglie dei neonati:**

**ELENA**, figlia del donatore Simone Sosio e di Michela  
**LIVIA**, figlia dei donatori Simona Ticconi e Nicholas Nosedà



## DECESSI

**L'Avis Comunale si stringe attorno  
ai familiari per la scomparsa di:**

**TERESINA MOLTENI**, ex donatrice  
**MARIA BIANCHI**, ex donatrice e madre del donatore Claudio Ferrario  
**RENATA**, madre del donatore Stefano Manzi

## A RITMO DI ZUMBA

Avis Como organizzerà in piena estate, il prossimo 15 luglio, una serata in piazza Cavour a base di zumba. Una maratona aperta a tutti, con gadget e giochi per bambini.



## MARCIA BENEFICA

Come ogni anno, **Avis Como** promuoverà il 9 settembre la consueta camminata a Como. Riuscirà a portare più dei 250 iscritti dello scorso anno? Partecipa in prima persona!